



HOLZ & HANDEL



Wir können das!

O.LUX Holz & Handel



Ursprünglich aus einem Sägewerk hervorgegangen, bietet O.LUX, Roth, im Bereich Holz & Handel ein bewährtes Leistungsprofil.

Kompetente Beratung, absolute Liefertreue und erstklassige Qualität zeichnen unser umfassendes Angebot aus.

Zahlreiche Zimmerer und Holzbauer nutzen den O.LUX-Service: Ingenieurholzbau montagefertig und frei Baustelle, kompletter Abbund und Vorberechnung.

Unser Service

Doch überzeugen Sie sich selbst, unser Team von Holz & Handel steht Ihnen gerne zur Verfügung:

Herr Helmut Scheuerlein

Frau Marina Englberger

Herr Norbert Hoff

Telefon 0 91 71 / 9 55-5 41

Telefax 0 91 71 / 9 55-5 45

e-mail holz-handel@o-lux.de

Brettschichtholz (BSH)



Lagerquerschnitte in cm

B/H	10	12	14	16	18	20	22	24	26	28	32	36	40	44	48
6															
8															
10															
12															
14															
16															
18															
20															

Holzart

Fichte auf Lager

Qualität

Sichtqualität BS 11, melaminharzverleimt

Lagerlänge

12,00, 16,00 und 18,00 m Stangen je nach Querschnitt, auf Maß zugeschnitten (Kreissägenschnitt). Andere Holzarten, Querschnitte und Längen kurzfristig auf Bestellung lieferbar.

Brettschichtholz (BSH) Pfettenlager

Lagerquerschnitte in cm

B/H	28	32	36	40
18				
20				

Holzart

Fichte auf Lager

Qualität

Sichtqualität BS 11

Lagerlänge

Lagerlänge: Stangen von 9,50 bis 15,00 m alle 0,5 m steigend. Andere Querschnitte und Längen kurzfristig auf Bestellung lieferbar.

Brettschichtholz (BSH) Rundprofile

Holzart

Fichte oder Lärche

Brettschichtholz (BSH) Massivholzdecken



Holzart

Fichte oder Lärche

Qualität

Unterseite in Sichtqualität oder Industriequalität
güteüberwachte Herstellung

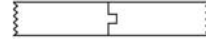
Einsatzbereiche

ästhetische Lösung für Decken, Dach- und Wandelemente,
eine sichere Alternative zur Betonfertigteil-Decke

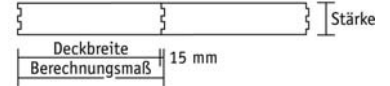
Elemente

Nut + Feder

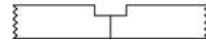
Einfach Nut – Einfach Feder



Doppel Nut – Doppel Feder



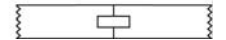
Falz



Nut – Falz



Nut



Brettschichtholz (BSH) Formteile

Bögen, Satteldachbinder usw.

Schnelligkeit bei der Lieferung – das ist O.LUX!

Dafür halten wir ein umfassendes Holzlager vor.

Das aufgeführte Leistungsprogramm lagert dort ein und
kann sofort nach Eingang Ihrer Bestellung bearbeitet und
ausgeliefert werden.

Wir erstellen Ihnen gerne ein unverbindliches Angebot – fragen Sie uns!

Konstruktionsvollholz (KVH)



Lagerquerschnitte in cm

B/H	10	12	14	16	18	20
6						
8						
10						
12						
14						

Holzart

Fichte auf Lager

Qualität

NSI, S 10

Lagerlänge

13,00 m Stangenlänge; Abgabe nur in ganzen Stangen.
Gerne kappen wir auch diese auf Wunsch für Sie auf Länge.
Andere Holzarten und Längen kurzfristig auf Bestellung
lieferbar.

Lagerquerschnitte in cm

B/H	4	6	Länge
6			5,00 m
8			5,00 m

Holzart

Fichte auf Lager

Qualität

NSI, S 10

Lagerlänge

5,00 m Stangenlänge
Andere Holzarten und Längen kurzfristig auf Bestellung
lieferbar.

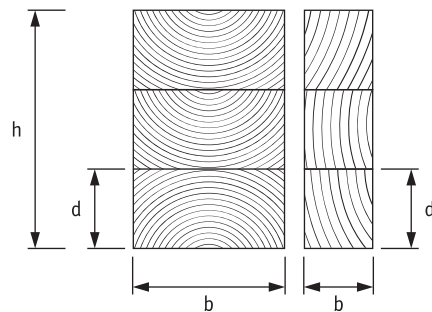
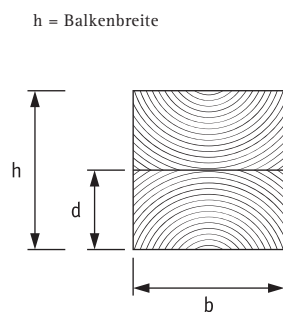
Beratung & Service von O.LUX Holz & Handel

Wir stehen Ihnen mit Beratung und Vorberechnung
zur Seite – rufen Sie uns an!

Lamellenholz (Duo/Trio)



	Duo-Balken	Trio-Balken	
Lamellenstärke d	≤ 8 cm	≤ 8 cm	≤ 12 cm
Lamellenhöhe b	≤ 28 cm	≤ 28 cm	≤ 10 cm



Holzart

Fichte

Qualität

2-stielig verleimt, Sicht- oder Industriequalität

Rohmaterial: aus größtenteils nordischer Rohware

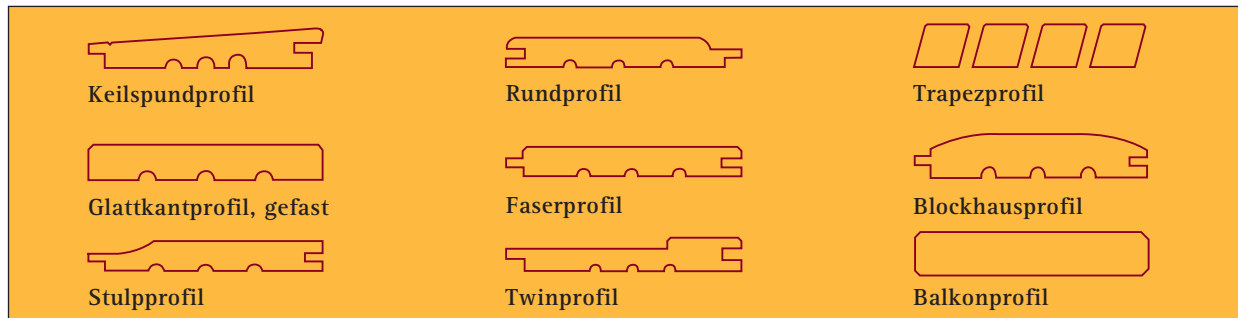
Lamellenholz liefern wir ganz auf Ihre Wünsche und Anforderungen zugeschnitten.

So erhalten Sie eine optimale Qualität stangenoptimiert oder auf Fixlängen geschnitten zum wirtschaftlichen Preis.

Andere Holzarten und Längen kurzfristig auf Bestellung lieferbar.

Hobelware

Unser Profilholz-Sortiment umfasst verschiedene Sorten für innen und außen:



weitere Profile auf Anfrage

Fasebretter

Holzart

Fichte in US-Qualität am Lager

Stärke x Breite

19 / 146 mm

Lagerlänge

3,60 m alle 30 cm steigend bis 5,70 m

Andere Profile und Längen kurzfristig auf Bestellung lieferbar.

Glattkantbretter

Holzart

Fichte in US-Qualität am Lager

Stärke x Breite

20 / 120 mm

20 / 170 mm

Lagerlänge

4,50 m und 5,10 m

Andere Profile und Längen kurzfristig auf Bestellung lieferbar.

Profilholz, Keilspund

Holzart

Lärche sibirisch und heimisch

Ortgangbretter / Stirnleisten

Holzart

Fichte am Lager



Werkseitiger Farbauftrag



Im Innenbereich und auf der Fassade in allen gängigen Farben. Sonderfarben auf Anfrage.

Naturholzplatten (3-Schicht)



Lagerartikel:

	Stärke	Qualität
Fichte	19 mm	B / C und C+ / C
Fichte	27 mm	C+ / C
Lärche	19 mm	B / C

Lagerlänge

2,05 m x 5,00 m

Auf Wunsch bestellen wir die 3-Schicht-Platten mit bauaufsichtlicher Zulassung. Andere Qualitäten und Stärken kurzfristig auf Bestellung lieferbar.

Qualität

Alle Naturholzplatten mit CE-Kennzeichnung

CE-Kennzeichnung für Holzwerkstoffe

Die Bauproduktrichtlinie (CE) für Produkte die dauerhaft in Bauwerke des Hoch- und Tiefbaus eingesetzt werden ist seit 01. April 2004 verpflichtend. Diese Richtlinie verpflichtet

die Hersteller, dass nur Bauprodukte in Verkehr gebracht werden, die die "wesentlichen Anforderungen" erfüllen.

Wand- und Unterdeckplatten (MDF)



Qualität

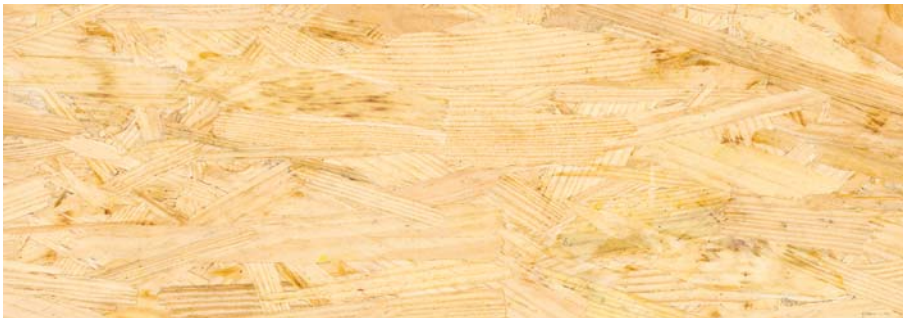
diffusionsoffene, feuerbeständige, kunstharzgebundene mitteldichte Faserplatte.

Mit bauaufsichtlicher Zulassung und Zulassung als regensicheres Unterdach laut ZVDH-Vorschrift.

Lagerformate

1,25 m x 2,50 m und 0,67 m x 2,50 m
15 mm stark, 4-seitig Nut und Feder

OSB-Platten

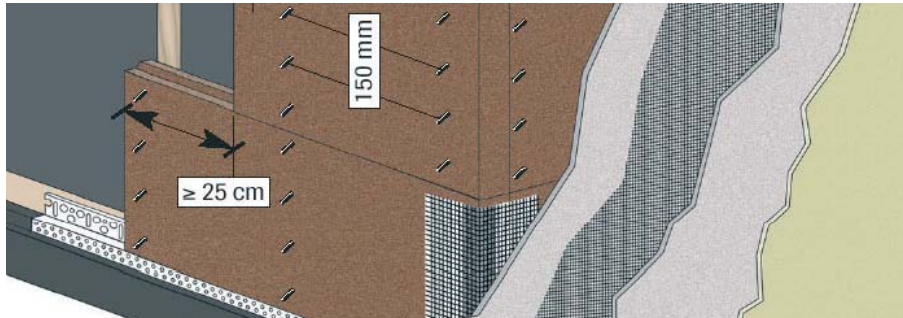


Lagerformate

Unsere abgebildeten Lagerformate sind als Pakete oder einzelne Platten lieferbar. Andere Stärken und Abmessungen kurzfristig auf Anfrage lieferbar.

Länge	Stärke/Breite	stumpf, ungeschliffen, Bauauf. zugel.				N+F, geschliffen, EN 300		
	mm	12	15	18	22	15	18	22
	Mtr.	1,25	1,25	1,25	1,25	0,62 ^s /0,67 ^s	0,62 ^s /0,67 ^s	0,62 ^s /0,67 ^s
	2,50	Nicht verfügbar						
	2,62/2,65	Nicht verfügbar						
	2,80	Nicht verfügbar						
	3,00	Nicht verfügbar						

INThERMO-Holzfaserdämmplatten: Ein diffusionsoffenes Holzwärmeverbundsystem als (Putz)Fassade



Inhaltsstoffe

naturbelassenes Nadelholz, Wasser, Bindemittel auf Naturharzbasis, Hydrophobierung auf natürlicher Basis

Besonderheit

Verklebung der Plattenschichten auf mineralischer Basis

Weitere Informationen

auf der Internetseite

www.inthermo.de

Lagerformate

Die gängigsten Formate und Stärken der INThERMO Holzfaserdämmplatte und das INThERMO Zubehör am Lager, daher kurzfristig lieferbar

Alle Vorteile auf einen Blick

Das speziell für den Holzsystembau entwickelte Wärme-dämmverbundsystem (WDVS) von INThERMO ist exakt auf die Dämmfordernisse für die heutigen Wandaufbauten im Wohnungsbau abgestimmt. Es besteht aus Holzfaserdämmplatten mit speziell darauf abgestimmten Armierungs- und Oberputzvarianten sowie Systemzubehörteilen wie Armierungsgewebe, Sockelschienen, etc.

Die Vorteile des WDVS von Inthermo:

- hohe Abreißfestigkeit
- hohe Druckfestigkeit
- exzellente Hydrophobierung
- einfache und wirtschaftliche Verarbeitung
- Sicherheit durch Festigkeit
- Feuerwiderstandsklasse bis F 90
- Zulassung mit Klammerverbindung

O.LUX – Leithändler für



INTHERMO-Putzsystem



Komplettes Zubehör

- Mineral-Leichtputz
- Silikonharzputz
- Armierungsmasse
- Fassadenfarbe
- Putzgrund
- Armierungsgewebe
- Sockelschiene
- Gewebewinkel
- und vieles mehr

Gerne stehen wir Ihnen für die Bearbeitung und Zusammenstellung der INTHERMO Systemkomponenten zur Seite.

Informieren Sie sich auch auf der Internetseite
www.inthermo.de

Material für modernes Bauen erhalten Sie bei O.LUX!

Vielfältige Produkte namhafter Hersteller haben wir auf Lager oder bestellen wir gern auf Anfrage für Sie. Selbstverständlich können Sie hier ebenfalls auf die gute Produktkenntnis und hohe Beratungsqualität von

O.LUX Holz & Handel vertrauen. Fragen Sie uns – wir bestellen Ihnen gerne auch Produkte und Neuheiten, die hier nicht aufgeführt sind.

Alles unter Dach und Fach mit STEICO Holzfaserprodukten

STEICO flex

flexible Wärmedämmung



- flexible Wärmedämmung für die Gefachdämmung in Dach, Wand und Decke
- leichte Verarbeitung ohne Spezialwerkzeug
- setzungssicher
- diffusionsoffen für ein gesundes Raumklima
- exzellente Dämmwerte
- auch als Dämmkeil erhältlich
- Dicke 40/60/80/100/120/140/160/180/200mm
- Format 1220 x 575/625 mm, Keil 1220 x 670 mm

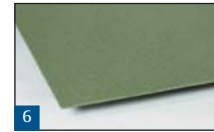



INTHERMO

- ökologisches Wärmedämmverbundsystem mit Holzfaserdämmplatten
- exzellente Hydrophobierung
- hervorragendes Sorptionsverhalten, sehr dampfdiffusionsoffen
- sehr hohe Druckfestigkeit
- Dicke 40/60/80/100 mm
- Format 1300 x 590/2600 x 1180/2600 x 1250 mm

STEICO unterboden

Parkett- und Laminatbodenunterlage



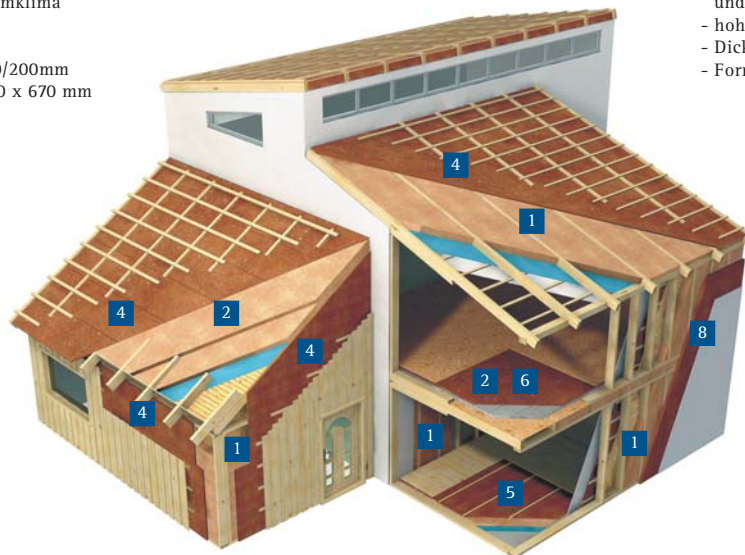
- tritt- und raumschalldämmende Unterlage unter Tafelparkett und Laminat
- Raumklangverbesserung und hoher Gehkomfort
- hohe Druckfestigkeit
- Dicke 4,0/5,0/7,0 mm
- Format 790 x 590 mm

STEICO therm

stabile Wärmedämmung



- stabile Wärmedämmung für flächige Anwendungen in Dach und Wand
- Estrichdämmplatte
- hohe Druckfestigkeit
- diffusionsoffen für ein gesundes Raumklima
- exzellente Dämmwerte
- Dicke 20/40/60/80/100 mm
- Format 1350 x 600 mm



STEICO standard

vielseitige Holzfaserplatte



- Innenausbauplatte für Dach-, Wand- und Bodenkonstruktion
- hohe Druckfestigkeit
- diffusionsoffen für ein gesundes Raumklima
- Dicke 8/10/12/15/19 mm
- Format 1200 x 1000/2500 x 1200 mm

STEICO top

Aufsparrendämmung



- Aufsparrendämmplatte
- diffusionsoffen
- exzellente Dämmwerte
- Dicke 40/60/80/100/120 mm
- Format 1250 x 600 mm

STEICO universal

Unterdeck- und Wandbauplatte



- Unterdeck- und Wandbauplatte mit Nut- und Federprofil
- wirkungsvoller Schutz gegen Wind, Staub, Feuchtigkeit und Lärm
- erhöhte Festigkeit gegenüber Stoß-, Schlag- und Biegebeanspruchung
- diffusionsoffen
- Endlosverlegung, daher wenig Verschnitt
- Dicke 18/21/24/35/52 mm
- Format 2500 x 750 mm

STEICO boden

Fußboden-Dämmsystem



- Fußboden-Dämmsystem für die trittschallbrückenfreie Verlegung von Dielenböden
- Wärme- und Trittschalldämmung für viele Bodenarten
- mit Nut- und Federsystem und Verlegeleiste
- diffusionsoffen
- hervorragende Dämmwerte
- Dicke 40/60 mm
- Format 1200 x 380 mm

STEICO - Umweltfreundliches Dämmsystem



Ob Boden, Decke, Wand oder Dach, mit dem STEICO System haben Sie für jede Anwendung den passenden Baustoff. Die vielseitig einsetzbaren Produkte können hervorragend miteinander kombiniert werden und sorgen durch ihre diffusionsoffene Struktur in vielen Konstruktionen für Sicherheit und Wohlbefinden. Die gesamte STEICO Produktpalette ist mit dem europäischen Qualitätszeichen natureplusR zertifiziert.

Strenge Anforderungen und Produktprüfungen garantieren höchste Qualität. Dafür hat natureplusR sorgfältige wissenschaftliche Institute ausgewählt, u. a.:

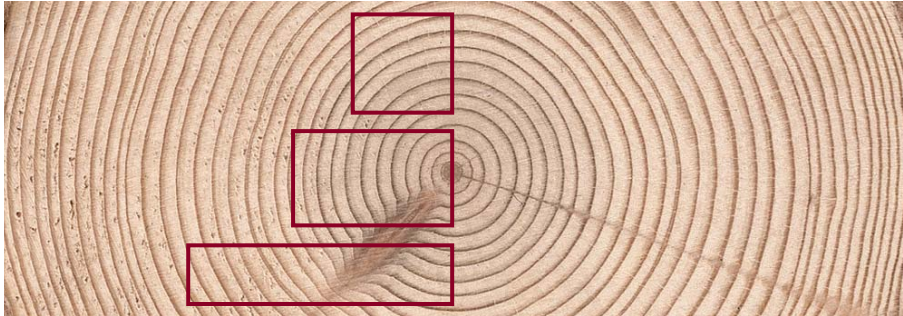
- ECO Umweltinstitut
- TÜV Süddeutschland
- IBO Institut für Baubiologie und -ökologie, Österreich

Weitere Informationen finden Sie auch auf der Internetseite www.steico.com

Alle gängigen STEICO-Produkte haben wir bei uns auf Lager und können kurzfristig nach Eingang Ihrer Bestellung ausgeliefert werden.



Bauholz/Schnittholz



Holzart

Fichte, Lärche, Douglasie

Qualität

sägerau, getrocknet, gehobelt,
mit und ohne Imprägnierung

Latten

Holzart

Fichte

Qualität

getrocknet, gehobelt, mit oder ohne Imprägnierung

Produkte

Dachlatten in der Qualität S 10
Latten für die Unterkonstruktion

Brettschalung

Qualität

rauh, mit oder ohne Imprägnierung, auch getrocknet

Ausführung

in verschiedenen Stärken und Längen

Traufkeile

Holzart

Fichte, roh oder imprägniert



KERTO-Furnierschichtholz

kerto®



Holzart

Fichte

Anwendungen

als Balken, Stützen; als Platte oder Scheibe; als Stiel, Ständer oder Riegel

Abmessungen

als breite Platte oder schmaler, hoher Balken in Längen bis zu 23,00 m auf Bestellung möglich

KERTO-Furnierschichtholz – ein Produkt für viele bautechnische Anwendungen

Ein natürlicher Rohstoff, umweltfreundlich veredelt, in großen Plattenformaten lieferbar, mit hoher Tragfähigkeit – das ist KERTO-Furnierschichtholz.

Die Vorteile von KERTO zeigen sich sowohl bei einfachen Anwendungen, wie z.B. Balkenverstärkungen, als auch bei anspruchsvollen Tragwerken.

Die Eigenschaften und Vorteile von KERTO:

- hohe Festigkeit, trocken und formstabil
- natürlicher Rohstoff, umweltfreundlich veredelt
- leichte Ver- und Bearbeitung, Gewichtsparend
- zugelassen und qualitätsüberwacht
- hohe Wirtschaftlichkeit
- für den Innen- und Außenbereich – einfache Montage



Holz & Handel · Fuggerstraße 10 · D-91154 Roth
Tel. 09171/955-541 · Fax 09171/955-545 · www.o-lux.de · holz-handel@o-lux.de

Wir können das!